

lettrage noesya, recherches documentaires

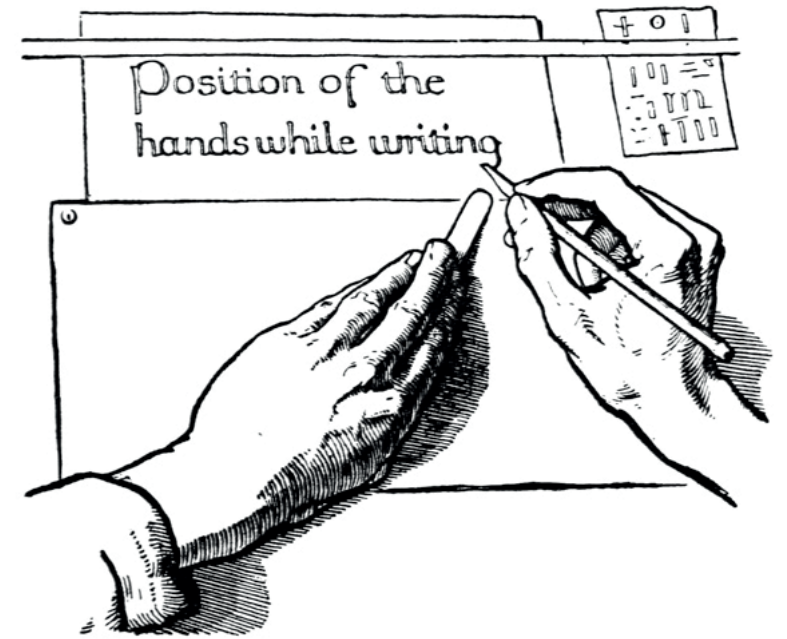
les références explorées sont présentées au sein de quatre axes de réflexion

la trace de la main

exploration des caractéristiques formelles des linéales humanistes



Edward Johnston



Edward Johnston, *Writing & illuminating, & lettering*, 1917.

Good
Lettering—
Some
Methods of
Construction
& Arrange-
ment



FIG. 142.

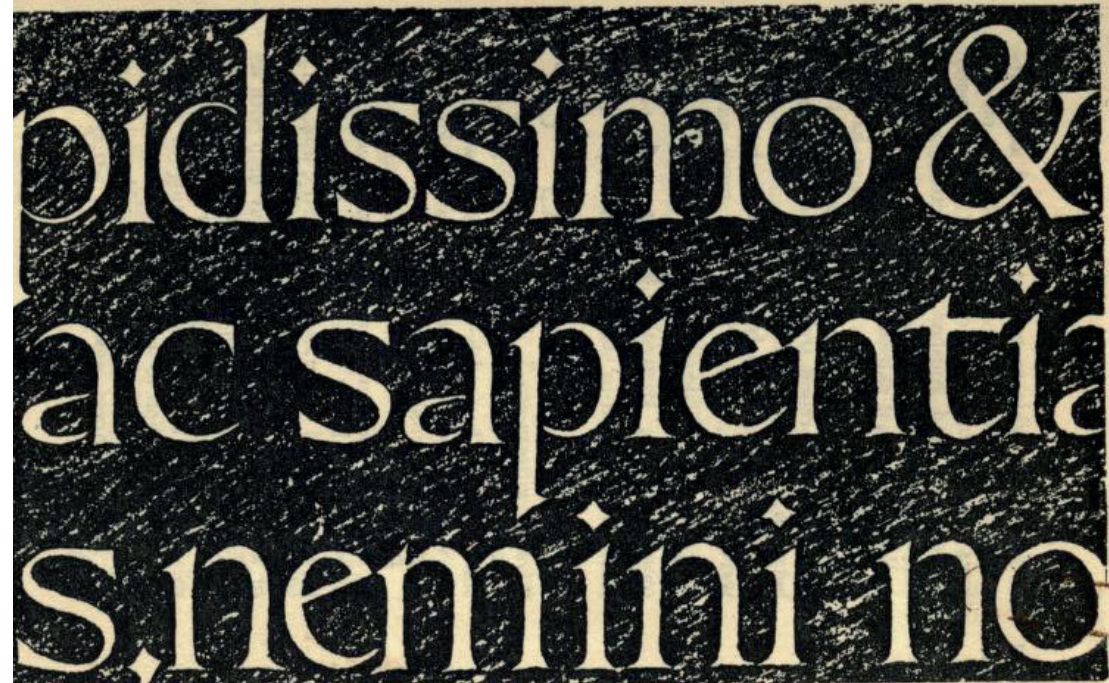
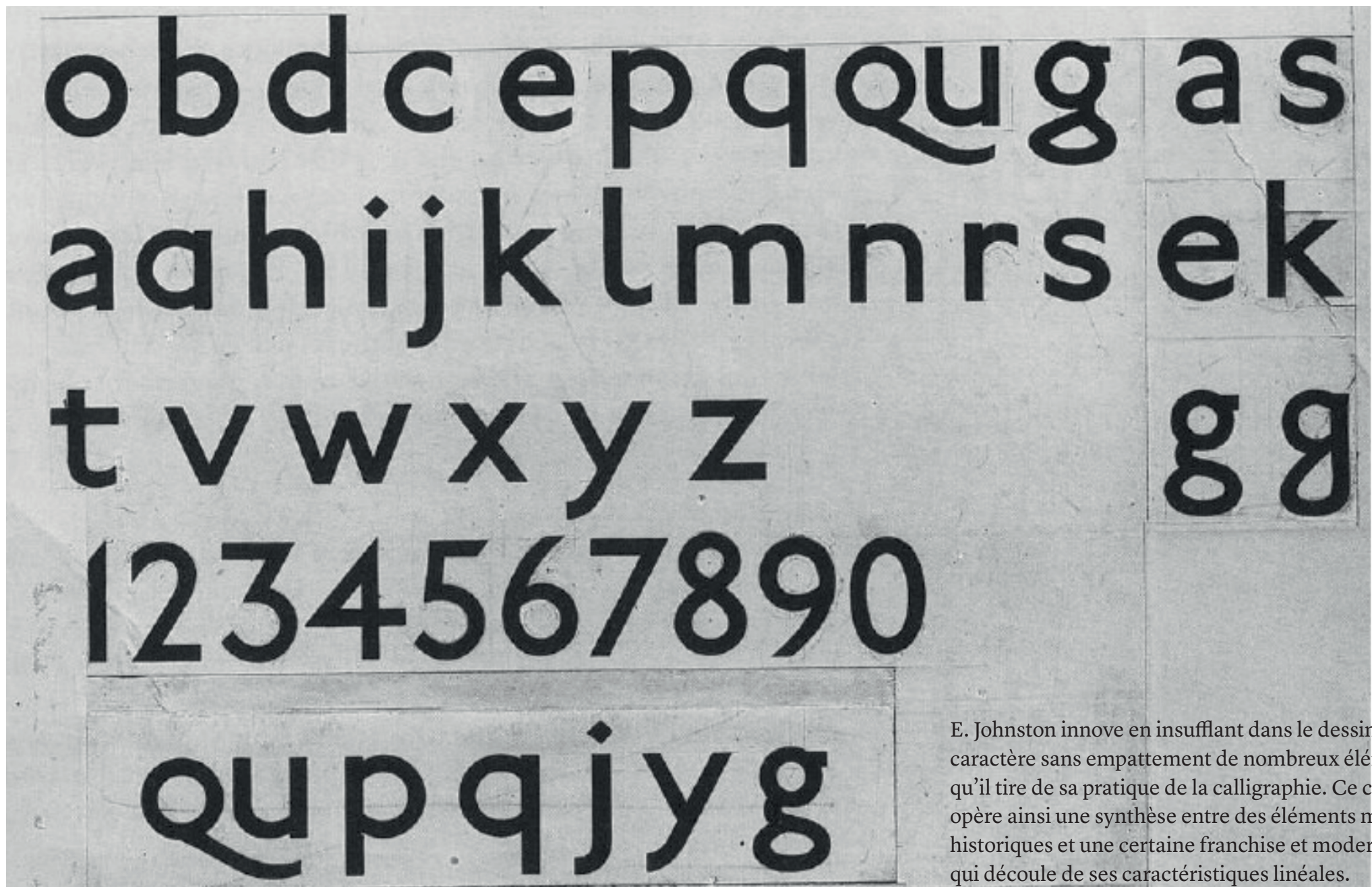


FIG. 208.—From a Rubbing of a Stone at Oxford (by A. E. R. Gill, 1905). Reduced, two-thirds scale.

Edward Johnston, *Writing & illuminating, & lettering*, 1917.



E. Johnston innove en insufflant dans le dessin d'un caractère sans empattement de nombreux éléments qu'il tire de sa pratique de la calligraphie. Ce caractère opère ainsi une synthèse entre des éléments manuels, historiques et une certaine franchise et modernité qui découle de ses caractéristiques linéales.

Le Johnston est le premier caractère que l'on peut qualifier de linéale humaniste (en opposition aux linéales produites jusque là dont la structure est plus systématique).

Les linéales humanistes présentent généralement des structures ouvertes et dynamiques, inspirées de logiques scripturales

Perspective de travail

Exploration de la potentialité d'une forme linéale.

Les linéales humanistes peuvent affirmer de différentes manières l'impact de la main sur leur structure.

Mais à la manière du Johnston, les formes peuvent également explorer des notions de géométrie, de système et de construction. Un juste équilibre entre ces deux tendances peut faire écho aux valeurs de noesya.

noesya

Johnston

noesya

Gill Sans

noesya

Tschichold

noesya

Prenton

noesya

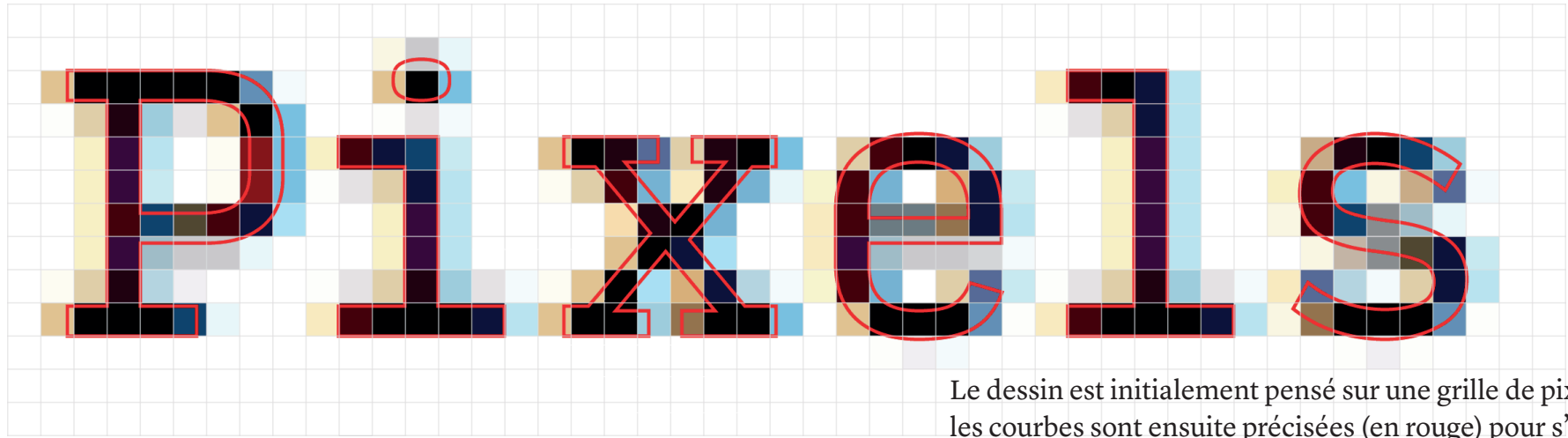
Syntax

la trace de la machine

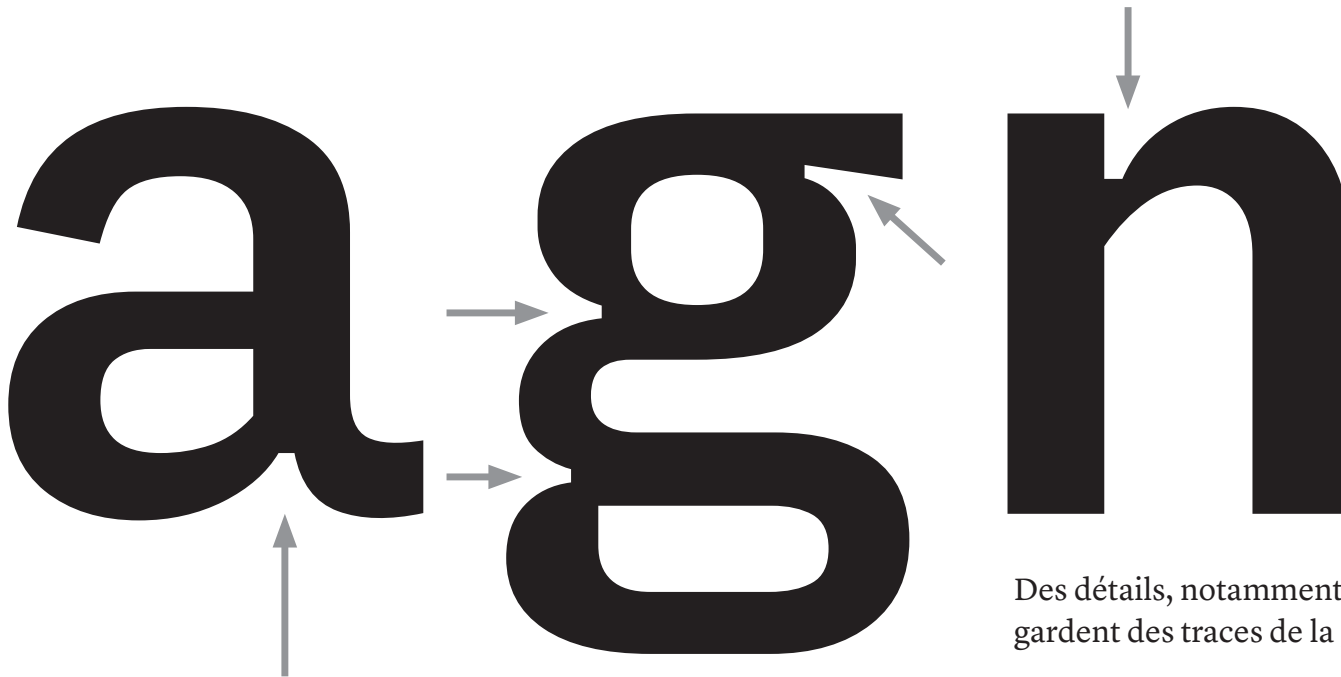
quand les contraintes et les possibilités informatiques génèrent des formes intrigantes

Certaines fontes sont spécifiquement conçues pour s'afficher à l'écran.

C'est le cas de Input, dessinée par David Jonathan Ross, adaptée pour optimiser l'environnement de travail du codeur.



Le dessin est initialement pensé sur une grille de pixels, les courbes sont ensuite précisées (en rouge) pour s'afficher sur les écrans (haute résolution) contemporains.



Des détails, notamment au niveau des connexions, gardent des traces de la grille initiale.

Les fontes dites monochasses possèdent des signes qui occupent tous le même espace horizontal. Ce type de contrainte technique peut générer des silhouettes singulières dans le cas de lettres étroites ou larges comme par exemple le i et le m.

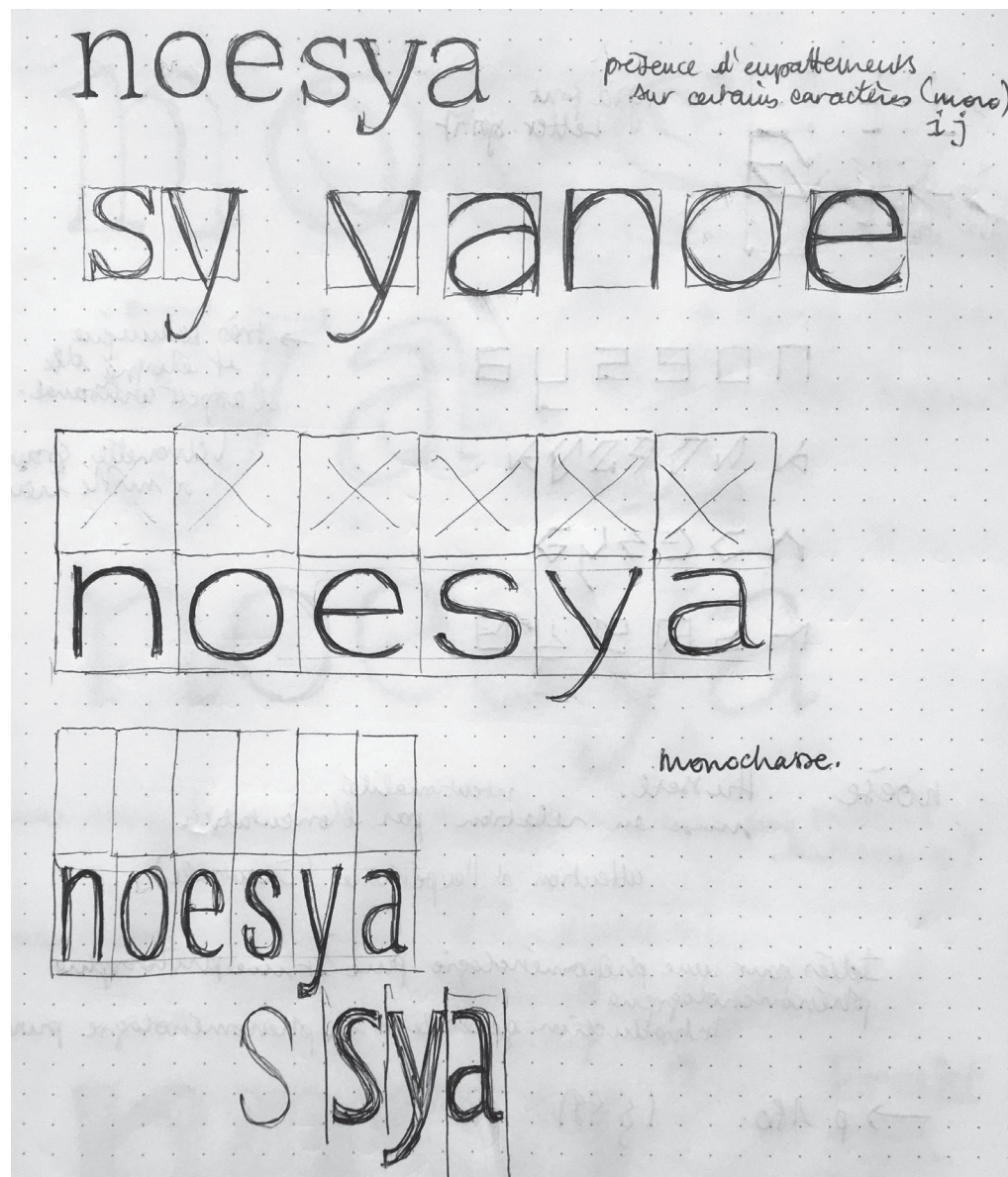


noesya

Source Code Pro

noesya

Input Mono Compressed



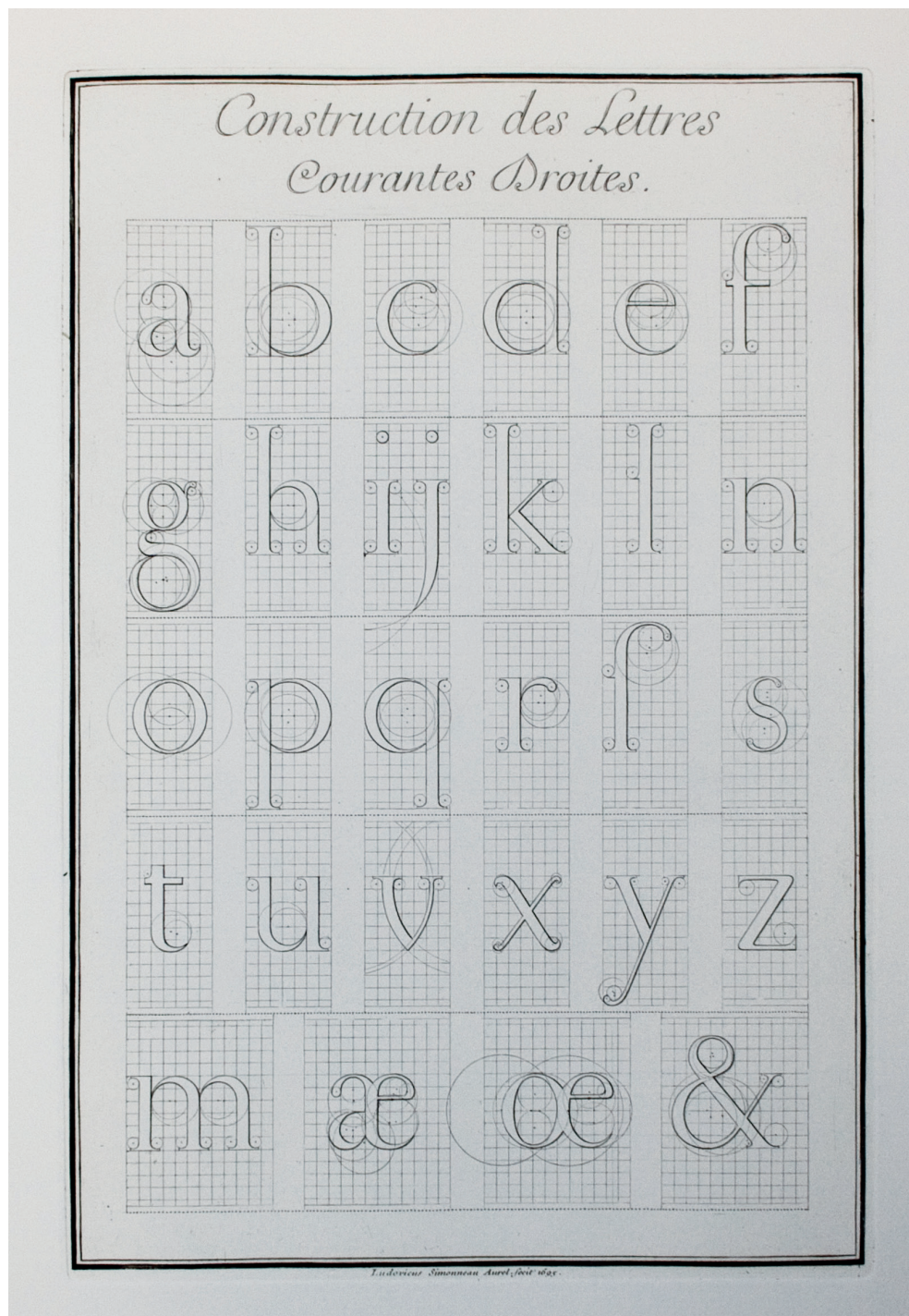
Perspective de travail (finalement mise de côté)

Tirer partie des bizarreries des fontes monochasses.

Après quelques essais, l'enchaînement des lettres du mot noesya permet difficilement de jouer avec une chasse fixe : celle-ci n'est pas clairement perceptible étant donné la régularité de la silhouette des lettres.

« la première fonte numérique »

dans la lignée du Romain du Roi

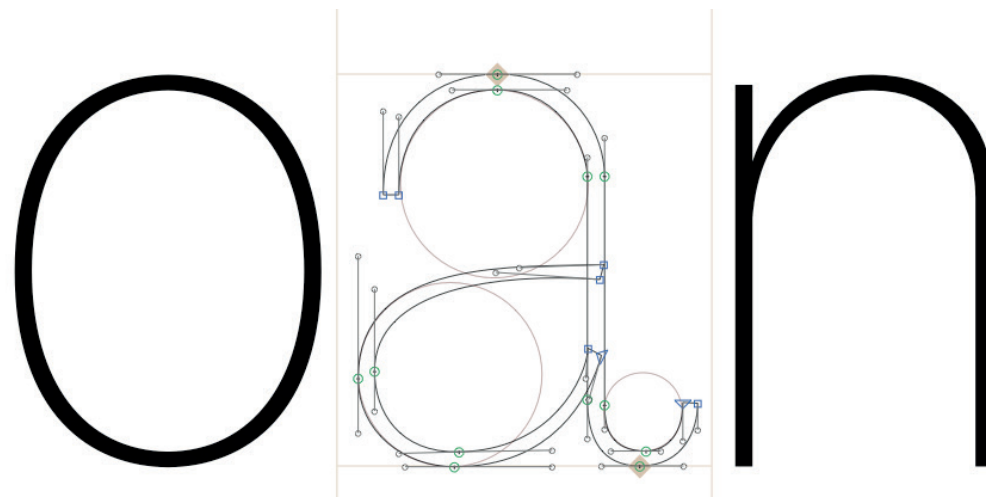


Louis Simonneau, planche du Romain du Roi, 1695.

noesya

Kelvin Solaire

Interprétation contemporaine et vectorielle des dessins d'origine

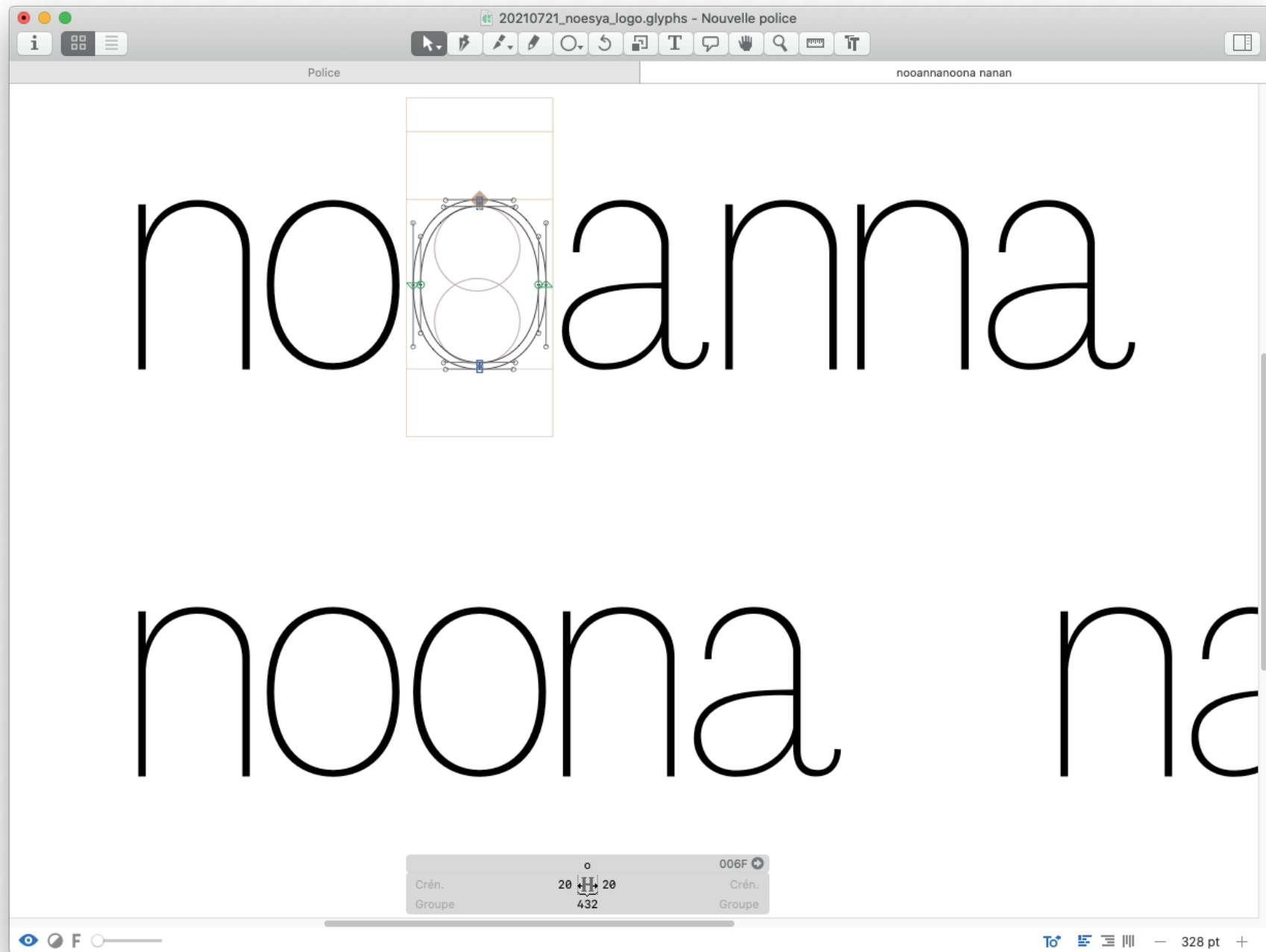


Recherche vectorielle d'un squelette sur une grille de construction.

Perspective de travail

Revisiter le concept du Romain du Roi, alphabet pensé avec abstraction sur une grille de construction (c'est pour cela qu'on le qualifie parfois de première fonte numérique de l'histoire). Cet alphabet conçu à partir de la fin du XVII^e siècle, correspond à la synthèse des savoir-faires typographiques de l'époque.

Une relecture pourrait prendre la forme d'un dessin linéaire, basé sur la structure de l'alphabet d'origine. La valeur de graisse devra encore être explorée.



Recherche vectorielle d'un squelette en suivant les principes de construction du romain du Roi.

Husserl et la noèse

les formes typographiques d'un concept philosophique

NOÈSE, subst. fém.

PHILOS. (phénoménol.). L'acte de penser. Mais dès le moment qu'il [Husserl] fait du noème un irréel corrélatif de la noèse et dont l'esse est un percipi, il est totalement infidèle à son principe (SARTRE, Être et Néant, 1943, p.28). Chez Husserl la noèse est l'acte même de la pensée, le noème l'objet intentionnel de cette pensée, objet irréel en ce qu'il n'est pas une chose ou un aspect d'une chose préexistante (LAL. Suppl. 1968).

Prononc.: [nɔɛːz]. **Étymol. et Hist.** 1936 (SARTRE, *Imagination*, p.153). Empr. à l'all. *Noesis* (1913, E. HUSSERL, op. cit., s.v. *noème*, III, III, § 96, t.3, p.239) lui-même empr. au gr. νόησις «action de se mettre dans l'esprit, conception ou intelligence d'une chose; faculté de penser, intelligence, esprit», dér. de νοέω (v. *noème*).

Jahrbuch für Philosophie und phänomenologische Forschung

In Gemeinschaft mit

M. GEIGER-München, A. PFÄNDER-München,
A. REINACH-Göttingen, M. SCHELER-Berlin

herausgegeben von

EDMUND HUSSERL



Erster Band
Teil I

Halle a. d. S.
Verlag von Max Niemeyer
1913

eigener Erfahrung ein Urteil erlauben darf) ein langer und dorniger Weg, der von den rein logischen Einsichten, von bedeutungstheoretischen, ontologischen und noetischen Einsichten, desgleichen von der gewöhnlichen normativen und psychologischen Erkenntnislehre aus zur Erfassung von in echtem Sinn immanent-psychologischen und dann phänomenologischen Gegebenheiten führt und schließlich zu all den Wesenszusammenhängen, die uns die transzendentalen Beziehungen a priori verständlich machen. Ähnliches gilt, wo immer wir ansetzen mögen, um von gegenständlichen Einsichten aus den Weg zu den wesentlich zugehörigen phänomenologischen zu gewinnen.

Also »Bewußtsein von etwas« ist ein sehr Selbstverständliches und doch zugleich höchst Unverständliches. Die labyrinthischen Irrwege, in welche die ersten Reflexionen führen, erzeugen leicht eine Skepsis, welche die ganze unbequeme Problemsphäre negiert. Nicht wenige verstopfen sich den Eingang schon dadurch, daß sie es nicht über sich gewinnen können, das intentionale Erlebnis, z. B. das Wahrnehmungserlebnis, mit dem ihm als solchem eigenen Wesen zu erfassen. Sie bringen es nicht dazu, anstatt in der Wahrnehmung lebend, dem Wahrgenommenen betrachtend und theoretisierend zugewendet zu sein, den Blick vielmehr auf das Wahrnehmen zu richten, bzw. auf die Eigenheiten der Gegebenheitsweise des Wahrgenommenen, und das, was in immanenter Wesensanalyse sich darbietet, so zu nehmen, wie es sich gibt. Hat man die rechte Einstellung gewonnen und durch Übung befestigt, vor allem aber, hat man den Mut gewonnen, in radikaler Vorurteilslosigkeit, um alle umlaufenden und angelernten Theorien unbekümmert, den klaren Wesensgegebenheiten Folge zu leisten, so ergeben sich alsbald feste Resultate, und bei allen gleich Eingestellten die gleichen; es ergeben sich feste Möglichkeiten, das selbst Gelebene anderen zu vermitteln, ihre Deskriptionen nachzuprüfen, die unbemerkten Einnengungen von leeren Wortmeinungen zur Abhebung zu bringen, Irrtümer, die auch hier, wie in jeder Geltungssphäre möglich sind, durch Nachmessung an der Intuition kenntlich zu machen und auszumerzen. Doch nun zu den Sachen.

§ 88. Reelle und intentionale Erlebniskomponenten. Das Noema.

Gehen wir, wie in den gegenwärtigen Überlegungen überhaupt, auf allgemeinste Unterscheidungen aus, die sozusagen gleich an der Schwelle der Phänomenologie faßbar und für alles weitere methodische Vorgehen bestimmend sind, so stoßen wir hinsichtlich der

ng zwischen dem, was in der Weise
des Erlebnisses selbst und Sache des No
gemessen werden soll. Auch die richti
u von Noesis und Noema macht nac
en. Selbst wenn wir schon Haupt
idungen an den Vorstellungen und
en, bei denen sie sich zuerst darbieten

Première occurrence du mot noèse.

Edmund Husserl, *Ideen zu einer reinen Phänomenologie und phänomenologischen Philosophie : Buch 1, Allgemeine Einführung in die reine Phänomenologie*, 1913

houdingen, op een harmonisch
een kunst gesteund en gevoed
derheden en voorbijgaanden

AMBACHTS EN NIJVERHEIDSKUNST

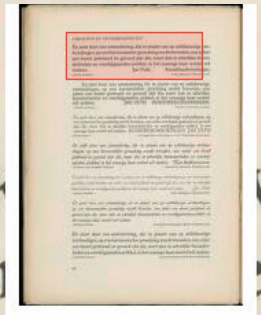
En juist door een samenleving, die in plaats van op willekeurige
houdingen, op een harmonischer grondslag mocht berusten
een kunst gesteund en gevoed zijn die, meer dan in uiterlijke biz-
derheden en voorbijgaanden prikkel, in het eeuwige haar wortel
zoeken.

Jan Veth.

Kunstbeschouwing

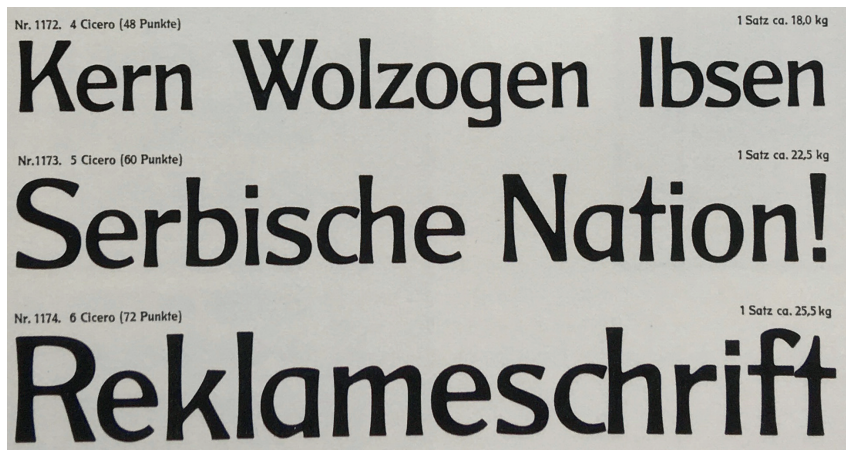
« König Antiqua »

Gebr. Klingspor Offenbach



noesya

Patrick Griffin, Hamlet, 2006, proche du König.



G. Shiller, Cäsar Schrift, 1913 (formes riches, détaillés, tout en proposant une synthèse)

Perspective de travail

La première apparition imprimée du mot *noèse* est totalement ancrée dans l'univers visuel du début du XX^e siècle. On y observe un rapport à l'histoire et à la nature (rapport à l'esprit art nouveau).

Il serait intéressant d'extraire de ces formes souples et organiques des éléments idiosyncratiques. Ils pourraient ensuite être réinjectés dans un trait plus contemporain (une linéale ou un dessin légèrement contrasté comme dans l'exemple du Cäsar-Schrift?).

